



Vamos construir o futuro que queremos!
Lets build the future we want!

Passive House para todos!
Passive House for all!

PLANOLUX®
janelas em madeira

Apoio técnico:

José Cardoso
(+351) 932 820 200
planolux.geral@gmail.com

PLANDLUX®
janelas em madeira

2020
consigo todo o ano

Fabricado em Portugal

www.gonitro.com



Eficiência em sua casa

a melhor madeira na melhor janela



PLANOLUX®
janelas em madeira

www.gonitro.com



www.planolux.pt
planolux.geral@gmail.com
932 820 200



PLANOLUX[®]
janelas em madeira

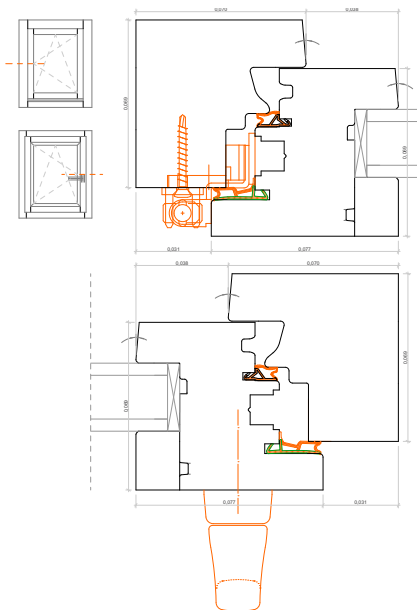
www.gonitro.com

Desenvolvemos e produzimos 3 perfis distintos, que serão seleccionados mediante as necessidades de cada cliente em particular. Para a sua fabricação seleccionamos duas madeiras, sobre as quais oferecemos garantias de qualidade e sustentabilidade.

A madeira de Castanho Ibérico (certificado FSC) Lamelado, pelas suas características naturais e características técnicas, oferece uma garantia estrutural acrescida relativamente às madeiras simplesmente maciças.

Como opção seleccionamos o Pinho Radiata (certificado FSC) de origem Neozelandesa, que se apresenta como excelente solução para os casos em que o cliente pretende uma madeira não lamelada.

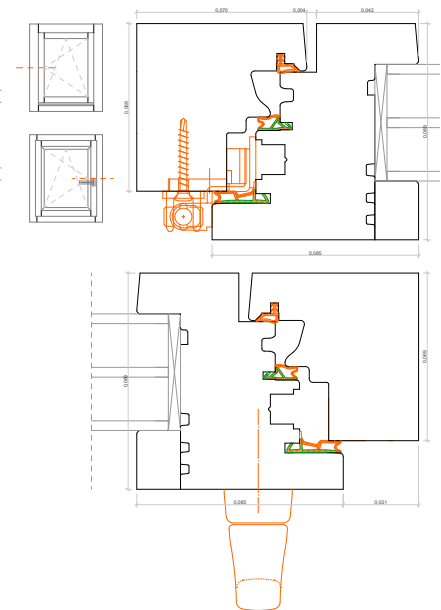
PLX_69mm



PLX_78mm



PLX_89mm



desempenho energético

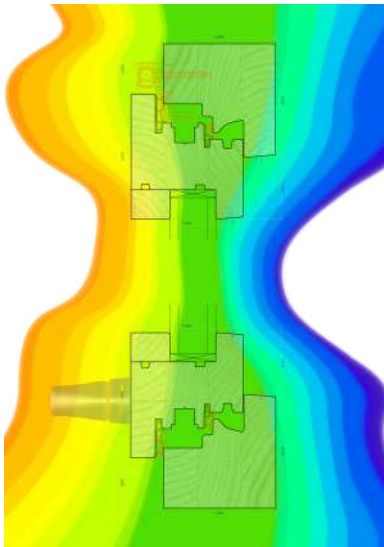
II

O desempenho energético variará consoante o perfil seleccionado, e consoante a configuração para o vão envidraçado, os valores apresentados consideraram as dimensões e características, descritas na ficha técnica.

Tendo em conta que a área de pano de vidro em cada janela ocupa grande parte da superfície sujeita aos meios, preconizamos soluções distintas para a mesma edificação, tendo em conta a arquitectura, orientação solar, localização geográfica e programa.

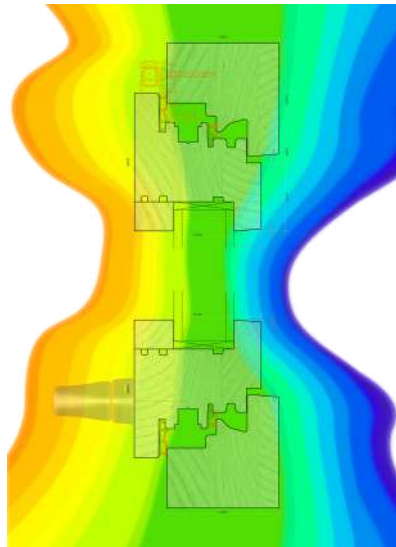
Os nossos produtos encontram-se certificados.

PLX_69mm



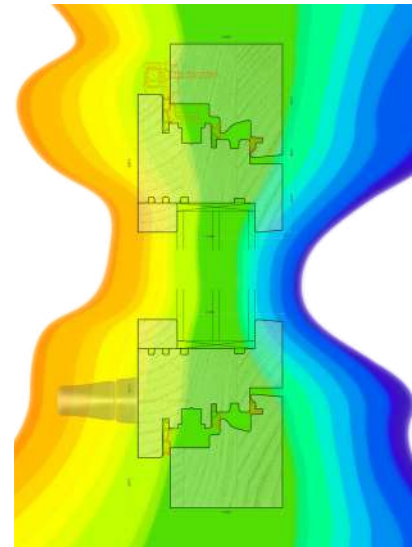
Uw = 1,41 W/m²K

PLX_78mm



Uw = 1,34 W/m²K

PLX_89mm



Uw = 0,87 W/m²K

*dados fornecidos por Treviso Tecnologia (entidade certificadora) sobre relatório de teste nº114/08, com o certificado emitido nº117/08, para Rekord, SRL

PLX_69mm

Tipo de Fechamento	Oscilo-batente sem Soleira
Dimensões	1230x1480mm (2 folhas)
Tipo de Madeira	Castanho Lamelado Uf medio=1,1 W/m²K
Espessura da Folha	69 mm
Espessura do Aro	69 mm
Espessura do Perfil	089 mm
Secção Central	108 mm
Ug	0,5 W/m²K
Isolamento Térmico	1,41 W/m²K
Isolamento Acústico	38 Rw (db)
Tipo de Vidro	4BE/20 ARGON/BE4
Tipo de Ferragens	Oscilo-batente de Segurança
Cálculo de transmitância Térmica	UNE EN ISO 10077-2/2007

Permeabilidade ao ar UNE EN 1026 (2001) UNE EN 1220	Classe 4
Estanqueidade à água	E1050
Resistência às cargas do vento	Classe C5
UNE EN 1026 (2001) UNE EN 12207 (2000)	
UNE EN 1027 (2001) UNE EN 12208 (2000)	
UNE EN 12211 (2001) UNE EN 12210 (2000)	

*dados fornecidos por Treviso Tecnologia (entidade certificadora) sobre relatório de teste n°114/08, com o certificado emitido n°117/08, para Rekord, SRL

PLX_78mm

Tipo de Fechamento	Oscilo-batente sem Soleira
Dimensões	1230x1480mm (2 folhas)
Tipo de Madeira	Castanho Lamelado U_f medio=1,1 W/m ² K
Espessura da Folha	78 mm
Espessura do Aro	69 mm
Espessura do Perfil	095 mm
Secção Central	120 mm
U _g	0,5 W/m ² K
Isolamento Térmico	1,34 W/m²K
Isolamento Acústico	38 Rw (db)
Tipo de Vidro	4BE/30 ARGON/BE4
Tipo de Ferragens	Oscilo-batente de Segurança
Cálculo de transmitância Térmica	UNE EN ISO 10077-2/2007

Permeabilidade ao ar UNE EN 1026 (2001) UNE EN 1220	Classe 4
Estanqueidade à água	E1050
Resistência às cargas do vento	Classe C5
UNE EN 1026 (2001) UNE EN 12207 (2000)	
UNE EN 1027 (2001) UNE EN 12208 (2000)	
UNE EN 12211 (2001) UNE EN 12210 (2000)	

*dados fornecidos por Treviso Tecnologia (entidade certificadora) sobre relatório de teste n°114/08, com o certificado emitido n°117/08, para Rekord, SRL

PLX_89mm

Tipo de Fechamento	Oscilo-batente sem Soleira
Dimensões	1230x1480mm (2 folhas)
Tipo de Madeira	Castanho Lamelado U_f medio=1,1 W/m ² K
Espessura da Folha	89 mm
Espessura do Aro	69 mm
Espessura do Perfil	095 mm
Secção Central	120 mm
U _g	0,5 W/m ² K
Isolamento Térmico	0,87 W/m²K
Isolamento Acústico	38 Rw (db)
Tipo de Vidro	4BE / 18 ARGON / 4BE / 18 ARGON / BE4
Tipo de Ferragens	Oscilo-batente de Segurança
Cálculo de transmitância Térmica	UNE EN ISO 10077-2/2007

Permeabilidade ao ar UNE EN 1026 (2001) UNE EN 1220	Classe 4
Estanqueidade à água	E1050
Resistência às cargas do vento	Classe C5
UNE EN 1026 (2001) UNE EN 12207 (2000)	
UNE EN 1027 (2001) UNE EN 12208 (2000)	
UNE EN 12211 (2001) UNE EN 12210 (2000)	

*dados fornecidos por Treviso Tecnologia (entidade certificadora) sobre relatório de teste n°114/08, com o certificado emitido n°117/08, para Rekord, SRL

Em todas as nossas caixilharias existe a possibilidade do cliente decidir o tipo de acabamento final. O acabamento exterior poderá ser distinto do interior, tendo em conta a maior durabilidade dos lacados relativamente aos vernizes, sugerimos como solução mais duradoura, o envernizamento pelo lado interior e pintura lacada pelo exterior.

O mesmo se aplicará com o uso de cores que pode ser distinto nas duas faces.

paleta RAL



Porque a durabilidade é uma questão também de eficiência, as caixilharias PLANOLUX, serão sempre acompanhadas de um kit de limpeza e tratamento, revitalizando e elevando o tempo de vida útil dos acabamentos finais.

A manutenção dos acabamentos trata-se de um processo simples, que poderá ser realizada por um utilizador comum - seguindo as instruções fornecidas. Podendo também ser solicitada manutenção á marca.

Relativamente á manutenção técnica, deverá ser sempre solicitada á marca ou técnicos especializados, seguindo as indicações do fabricante.



fotografia de produto

VIII



fotografia de produto

IX



fotografia de produto

X





www.planolux.pt